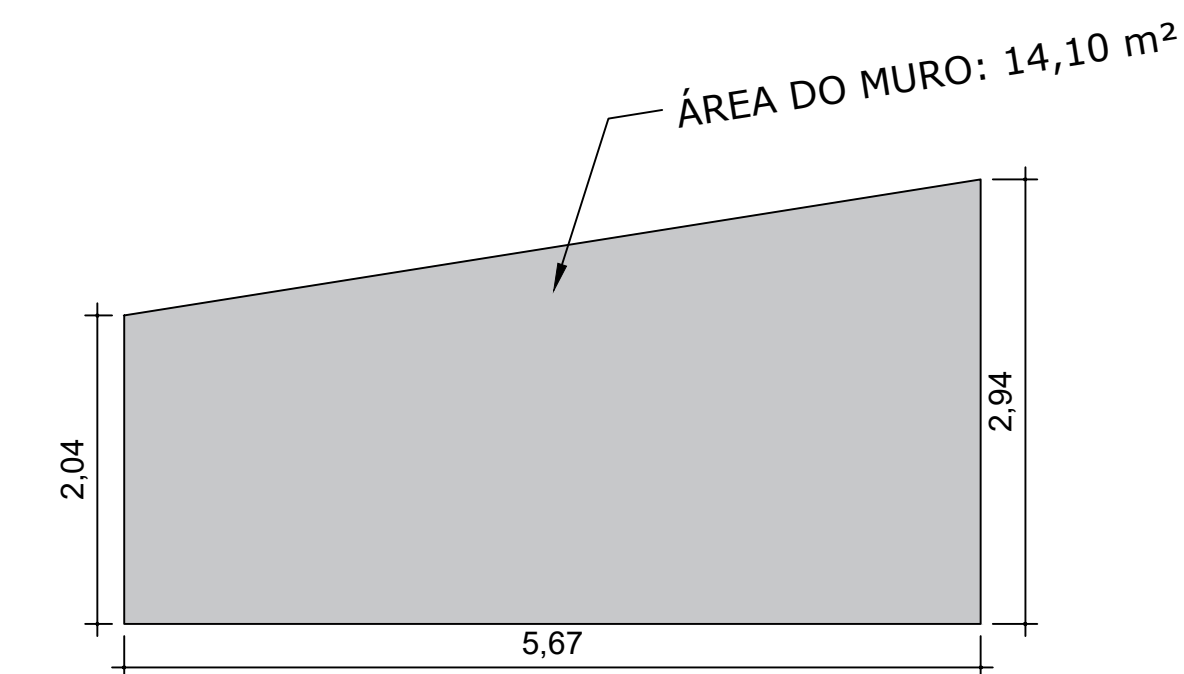


LEGENDA	
	MEIO-FIO: 70,70 m/MURO: 23,51 m²
	PASSEIO: 71,00 m²/ESCADA: 20,80 m²/RAMPA: 8,00 m²
	RUAS DE ACESSO AO JARDIM
	GRAMA: 97,15 m²
	SEIXO BRANCA: 4,31 m²
	POSTE DE LED DUPLO EXTERNO 6500K 36W BIVOLT 200X50CM ALUMÍNIO PRETO: 02 Unidades
	CABO DE COBRE FLEXÍVEL: 24,00 m
	DUTO CORRUGADO EM PEAD: 16,00 m
	CAIXA DE PASSAGEM: 03 Unidades
	CORRIMÃO: 6,00 m
	ÁREA TOTAL DO JARDIM: 202,50 m²

LEGENDA DE PLANTA E ÁRVORES	
	CORAÇÃO MAGOADO VERDE: 20 Unidades
	ÁRVORE EXISTENTE
	PETÚNIA: 06 Unidades
	PALMEIRA LEQUE: 01 Unidade
	AGAVE DRAGÃO: 03 Unidades

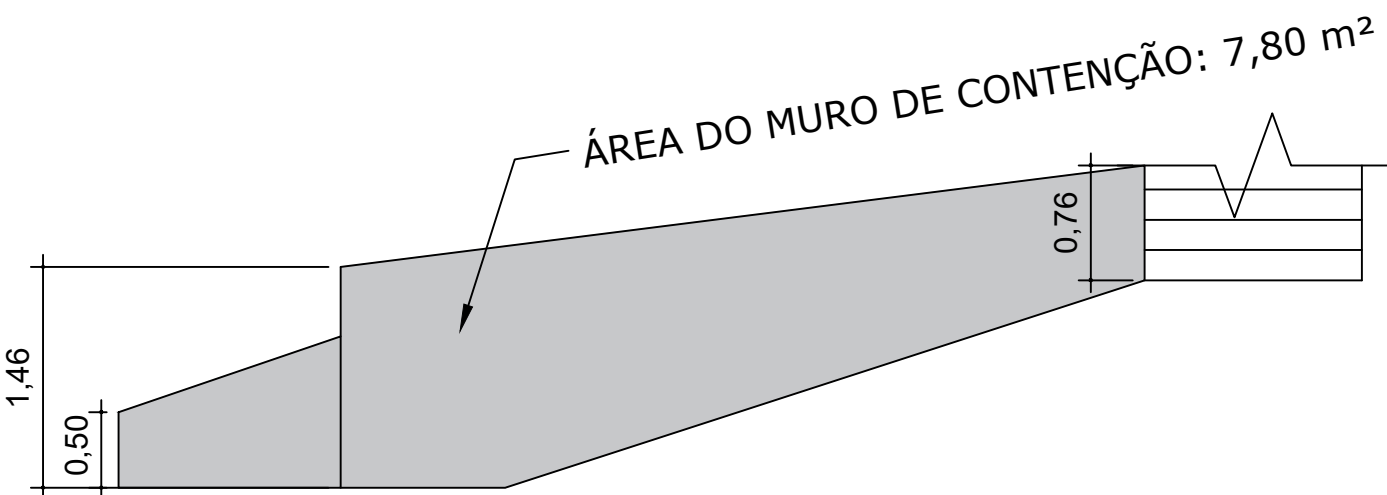
PLANTA BAIXA

ESCALA: 1/100



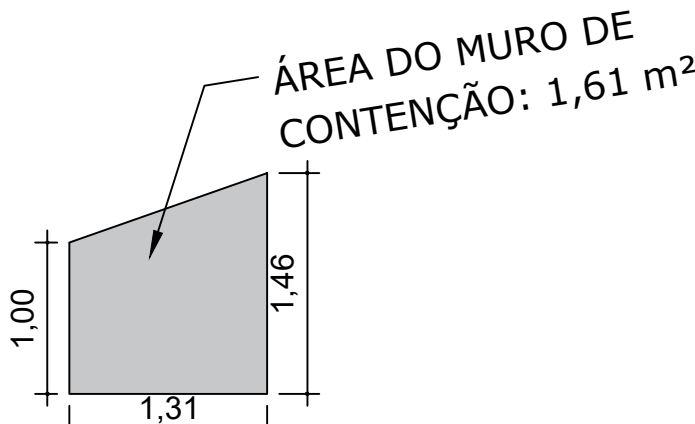
VISTA FRONTAL A

ESCALA: 1/50



VISTA FRONTAL B

ESCALA: 1/50



VISTA LATERAL

ESCALA: 1/50



PREFEITURA MUNICIPAL DE DIVINO
SECRETARIA DE OBRAS PÚBLICAS E SERVIÇOS

REFORMA

PLANTA BAIXA, VISTA FRONTAL E VISTA LATERAL DO MURO - REFORMA DO JARDIM 11

PREFEITURA DE DIVINO / CNPJ: 18.114.272/0001-88

DESCRIÇÃO:
PROJETO ARQUITETÔNICO PARA REFORMA DO JARDIM 11

PREFEITO MAURI VENTURA DO CARMO

SECRETARIA DE OBRAS PÚBLICAS E SERVIÇOS:

LOCAL: ENTRE A RUA LUIZ LOURENÇO DE LIMA E
RUA ILDEFONSO FRONSSAD
CENTRO - DIVINO - MG

FLÁVIO DA SILVA

ARQUIVO: JARDIM 11.DWG

R. T. PROJETO :

ESC: INDICADA

FOLHA:

MATEUS FURLANI DE SOUZA CREA MG 240154/D

DATA: 04/2022

01/01